



DOHODA O ZMĚNĚ PROHLÁŠENÍ VLASTNÍKA O ROZDĚLENÍ PRÁVA K NEMOVITÉ VĚCI NA VLASTNICKÉ PRÁVO K JEDNOTKÁM

(dále jen „Dohoda“) uzavřená dle ustanovení § 1169 a násl. zákona č. 89/2012 Sb., občanský zákoník, v platném znění, mezi:

SMLUVNÍ STRANY

Statutární město Jablonec nad Nisou

sídlem Mírové náměstí 3100/19, Jablonec nad Nisou, PSČ 466 01

IČ: 262 340

zastoupené RNDr. Jiřím Čerovským, primátorem statutárního města Jablonec nad Nisou

Bytové družstvo HORNÍ PROSEČ, družstvo

sídlem Masarykova 522/12, Liberec I – Staré Město, PSČ 460 01

IČ: 254 11 128

zapsané v obchodním rejstříku vedeném Krajským soudem v Ústí nad Labem v oddíle D vložka 478

zastoupené předsedou představenstva Pavlou Kmetyovou a místopředsedou představenstva Vladislavem Kobrem

Shora uvedení vlastníci jsou spoluvlastníky všech 24 v domě č.p. 4864 vymezených jednotek, přičemž spoluvlastnický podíl prvního z nich činí 51/100 a spoluvlastnický podíl druhého z nich činí 49/100 (v rozsahu této dohody dále také jen „Spoluvlastníci“).

I.

PŘEDMĚT DOHODY

1/ Shora uvedení vlastníci jsou spoluvlastníky jednotek vymezených dle zákona č. 89/2012 Sb., občanského zákoníku (dále jen „OZ“), a to v domě č.p. 4864, bytový dům (dále jen „Budova“), který je postaven na pozemku cizího vlastníka p.č. 660/4 (zastavěná plocha a nádvoří) o výměře 511 m², katastrální území Proseč nad Nisou, vše zapsané na listu vlastnictví č. 1046 vedeném u Katastrálního úřadu pro Liberecký kraj, Katastrální pracoviště Jablonec nad Nisou (veškeré jednotky vymezené v Budově společně dále jen „Jednotky“).

2/ Jednotky v Budově vznikly na základě prohlášení vlastníka Statutárního města Jablonec nad Nisou a Bytového družstva HORNÍ PROSEČ, družstvo ze dne 9.12.2019, které bylo vloženo do katastru nemovitostí rozhodnutím Katastrálního úřadu pro Liberecký kraj, Katastrální pracoviště Jablonec nad Nisou, č.j. V-7699/2019-504, a to s právními účinky zápisu k okamžiku 12.12.2019 10:25:00 (dále jen „Prohlášení vlastníka“).

3/ Spoluvlastníci při přípravě postupu vlastního převodu Jednotek do osobního vlastnictví současných nájemců – členů Bytového družstva HORNÍ PROSEČ, družstvo, zjistili nesrovnalosti ve výměře šesti vymezených jednotek, kdy celkem u šesti jednotek (vždy dvou sousedících ve 2., 3. a 4. NP) došlo v dokončovací fázi stavebních prací ke změně dispozice, při které byla vždy jedna jednotka zmenšena o jednu místnost, která byla přiřazena ve prospěch jednotky druhé.

4/ Vzhledem ke skutečnosti uvedené v odst. 3 tohoto článku Dohody se Spoluvlastníci dohodly na změně Prohlášení vlastníka tak, aby narovnali právní a skutečný stav výměry podlahové plochy změnou dotčených jednotek a v souladu s tím také velikost podílu na společných částech Budovy.

5/ Touto Dohodou se, vyjma změn Prohlášení vlastníka výslovně v této Dohodě uvedených, Prohlášení vlastníka nemění, přičemž beze změn zůstávají rovněž Stanovy společenství vlastníků.

6/ Spoluvlastníci tímto sjednávají, že text Prohlášení vlastníka se mění následovně:

Jednotka č. 4864/8

je bytová jednotka umístěná v 2. NP bytového domu, v souladu s přílohou č. 1 tohoto prohlášení – Půdorysná schemata podlaží. Jednotka zahrnuje:

- ◆ byt sloužící k trvalému bydlení, jehož celková plocha je **44,8 m²** a
- ◆ spoluvlastnický podíl na společných částech Nemovité věci o velikosti **448/16324**

Součástí bytu jsou sanitární zařízení koupelny a WC, elektrická odvětrávání a vnitřní instalace (potrubní rozvody vody a odpadu, elektroinstalace apod. kromě stoupacích vedení včetně uzavíracích ventilů).

Své spoluvlastnické právo na společných částech Nemovité věci bude vlastník jednotky č. 4864/8 vykonávat m.j. tak, že bude:

- ◆ výlučně užívat úložný prostor (sklepní kóji) označený jako sklep č. 5 o výměře 4,5 m² umístěný v 1. PP bytového domu,
- ◆ výlučně užívat balkon o výměře 1,53 m².

Jednotka č. 4864/9

je bytová jednotka umístěná v 2. NP bytového domu, v souladu s přílohou č. 1 tohoto prohlášení – Půdorysná schemata podlaží. Jednotka zahrnuje:

- ◆ byt sloužící k trvalému bydlení, jehož celková plocha je **80,1 m²** a
- ◆ spoluvlastnický podíl na společných částech Nemovité věci o velikosti **801/16324**

Součástí bytu jsou sanitární zařízení koupelny a WC, elektrická odvětrávání a vnitřní instalace (potrubní rozvody vody a odpadu, elektroinstalace apod. kromě stoupacích vedení včetně uzavíracích ventilů).

Své spoluvlastnické právo na společných částech Nemovité věci bude vlastník jednotky č. 4864/9 vykonávat m.j. tak, že bude:

- ◆ výlučně užívat úložný prostor (sklepní kóji) označený jako sklep č. 14 o výměře 4,5 m² umístěný v 1. PP bytového domu,
- ◆ výlučně užívat balkon o výměře 2,14 m².

Jednotka č. 4864/14

je bytová jednotka umístěná v 3. NP bytového domu, v souladu s přílohou č. 1 tohoto prohlášení – Půdorysná schemata podlaží. Jednotka zahrnuje:

- ◆ byt sloužící k trvalému bydlení, jehož celková plocha je **44,8 m²** a
- ◆ spoluvlastnický podíl na společných částech Nemovité věci o velikosti **448/16324**

Součástí bytu jsou sanitární zařízení koupelny a WC, elektrická odvětrávání a vnitřní instalace (potrubní rozvody vody a odpadu, elektroinstalace apod. kromě stoupacích vedení včetně uzavíracích ventilů).

Své spoluvlastnické právo na společných částech Nemovité věci bude vlastník jednotky č. 4864/14 vykonávat m.j. tak, že bude:

- ◆ výlučně užívat úložný prostor (sklepní kóji) označený jako sklep č. 11 o výměře 4,0 m² umístěný v 1. PP bytového domu,
- ◆ výlučně užívat balkon o výměře 1,53 m².

Jednotka č. 4864/15

je bytová jednotka umístěná v 3. NP bytového domu, v souladu s přílohou č. 1 tohoto prohlášení – Půdorysná schemata podlaží. Jednotka zahrnuje:

- ◆ byt sloužící k trvalému bydlení, jehož celková plocha je **80,1 m²** a
- ◆ spoluvlastnický podíl na společných částech Nemovité věci o velikosti **801/16324**

Součástí bytu jsou sanitární zařízení koupelny a WC, elektrická odvětrávání a vnitřní instalace (potrubní rozvody vody a odpadu, elektroinstalace apod. kromě stoupacích vedení včetně uzavíracích ventilů).

Své spoluvlastnické právo na společných částech Nemovité věci bude vlastník jednotky č. 4864/15 vykonávat m.j. tak, že bude:

- ◆ výlučně užívat úložný prostor (sklepní kóji) označený jako sklep č. 13 o výměře 4,7 m² umístěný v 1. PP bytového domu,
- ◆ výlučně užívat balkon o výměře 2,14 m².

Jednotka č. 4864/20

je bytová jednotka umístěná ve 4. NP bytového domu, v souladu s přílohou č. 1 tohoto prohlášení – Půdorysná schemata podlaží. Jednotka zahrnuje:

- ◆ byt sloužící k trvalému bydlení, jehož celková plocha je **44,8 m²** a
- ◆ spoluvlastnický podíl na společných částech Nemovité věci o velikosti **448/16324**

Součástí bytu jsou sanitární zařízení koupelny a WC, elektrická odvětrávání a vnitřní instalace (potrubní rozvody vody a odpadu, elektroinstalace apod. kromě stoupacích vedení včetně uzavíracích ventilů).

Své spoluvlastnické právo na společných částech Nemovité věci bude vlastník jednotky č. 4864/20 vykonávat m.j. tak, že bude:

- ◆ výlučně užívat úložný prostor (sklepní kóji) označený jako sklep č. 19 o výměře 4,9 m² umístěný v 1. PP bytového domu,
- ◆ výlučně užívat balkon o výměře 1,53 m².

Jednotka č. 4864/21

je bytová jednotka umístěná ve 4. NP bytového domu, v souladu s přílohou č. 1 tohoto prohlášení – Půdorysná schemata podlaží. Jednotka zahrnuje:

- ◆ byt sloužící k trvalému bydlení, jehož celková plocha je **80,1 m²** a
- ◆ spoluvlastnický podíl na společných částech Nemovité věci o velikosti **801/16324**

Součástí bytu jsou sanitární zařízení koupelny a WC, elektrická odvětrávání a vnitřní instalace (potrubní rozvody vody a odpadu, elektroinstalace apod. kromě stoupacích vedení včetně uzavíracích ventilů).

Své spoluvlastnické právo na společných částech Nemovité věci bude vlastník jednotky č. 4864/21 vykonávat m.j. tak, že bude:

- ◆ výlučně užívat úložný prostor (sklepní kóji) označený jako sklep č. 18 o výměře 4,9 m² umístěný v 1. PP bytového domu,
- ◆ výlučně užívat balkon o výměře 2,14 m².

7/ Velikost podílů na společných částech nemovité věci definované v oddíle B. Prohlášení vlastníka (**stavba – budova č.p. 4864**, bytový dům, stojící na pozemku cizího vlastníka p.č. 660/4 (zastavěná plocha a nádvoří) o výměře 511 m², k.ú. Proseč nad Nisou, obec Jablonec nad Nisou), je nadále stanovena poměrem velikosti podlahové plochy bytu (byt jako hlavní obytný prostor včetně jeho součástí umístěných mimo tento hlavní obytný prostor) k celkové podlahové ploše všech bytů v domě.

Velikost podílu na společných částech Budovy je uvedena u každé změnou dotčené jednotky v odst. 6 této Dohody a současně je pro všechny Jednotky obsažena v novém znění přílohy č. 2 Úplného znění prohlášení vlastníka, která je také přílohou č. 2 této Dohody.

8/ Ostatní části Prohlášení vlastníka zůstávají beze změn.

9/ Přílohu č. 1 této Dohody, která je nedílnou součástí Dohody, tvoří půdorysná schémata všech podlaží domu, určující polohu bytů a jejich součástí, společných částí domu, spolu s údaji o podlahových plochách.

10/ Přílohu č. 2 této Dohody, která je nedílnou součástí Dohody, tvoří soupis všech jednotek s uvedením výměr podlahových ploch, jejich umístěním, spoluvlastnických podílů na společných částech nemovité věci a společných prostor určených k výlučnému užívání.

11/ Přílohu č. 3 této Dohody tvoří Prohlášení vlastníka ve znění změn dle této Dohody, tedy Úplné znění prohlášení vlastníka.

Níže podepsaní spoluvlastníci nemovité věci tímto prohlašují, že tato Dohoda o Změně prohlášení o rozdělení práva k nemovité věci na vlastnické právo k jednotkám odpovídá jejich pravé a svobodné vůli, a na důkaz toho připojují níže své podpisy.


(Podpisová strana je uvedena na následující straně této Dohody a zbývající část této strany této Dohody je záměrně ponechána prázdná.)

Podpisová strana:

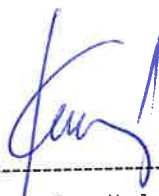
V Jablonci nad Nisou dne **14. 12. 2020**

za Statutární město Jablonec nad Nisou

za Bytové družstvo Horní Proseč, družstvo




RNDr. Jiří Čerovský – primátor města



Pavla Kmetýová – předseda představenstva





Vladislav Kobr – místopředseda představenstva

Podle ověřovací knihy Magistrátu města Jablonec nad Nisou
Pořadové číslo - legalizace: 2349/2020/4

Vlastnoručně podepsal. Uznal podpis na listině za vlastní.

Jméno a příjmení žadatele: **Pavla Kmetýová**

Datum a místo narození žadatele:
07.1972, Liberec

Adresa místa trvalého pobytu: Adresa místa pobytu na území České republiky: Adresa bydliště mimo území České republiky:
Šafářkova 280/3, Liberec II - Nové Město

Druh a číslo dokladu, na základě kterého byly zjištěny osobní údaje, uvedené v této ověřovací doložce: **OP č.: 209955467**

V Jablonci nad Nisou dne: **30.12.2020**
Jméno/a a příjmení ověřující osoby, která legalizaci provedla:
Radka Škodová

Otisk úředního razítka a podpis ověřující osoby:



Podle ověřovací knihy Magistrátu města Jablonec nad Nisou
Pořadové číslo - legalizace: 2353/2020/4

Vlastnoručně podepsal. Uznal podpis na listině za vlastní.

Jméno a příjmení žadatele: **Vladislav Kobr**

Datum a místo narození žadatele:
28.08.1980, Jablonec nad Nisou

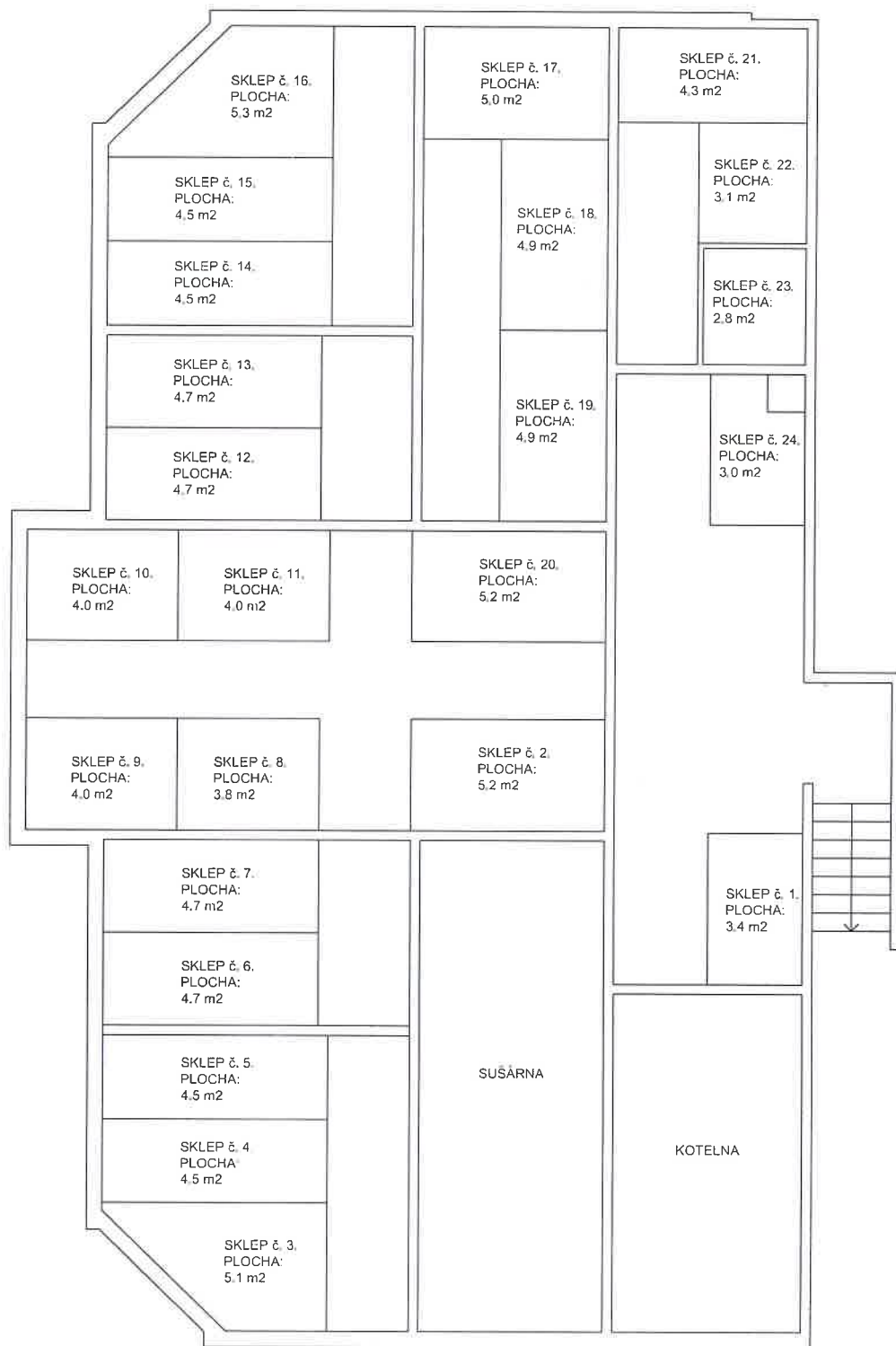
Adresa místa trvalého pobytu: Adresa místa pobytu na území České republiky: Adresa bydliště mimo území České republiky:
Široká 4860/10, Jablonec nad Nisou, Proseč nad Nisou

Druh a číslo dokladu, na základě kterého byly zjištěny osobní údaje, uvedené v této ověřovací doložce: **OP č.: 210011020**

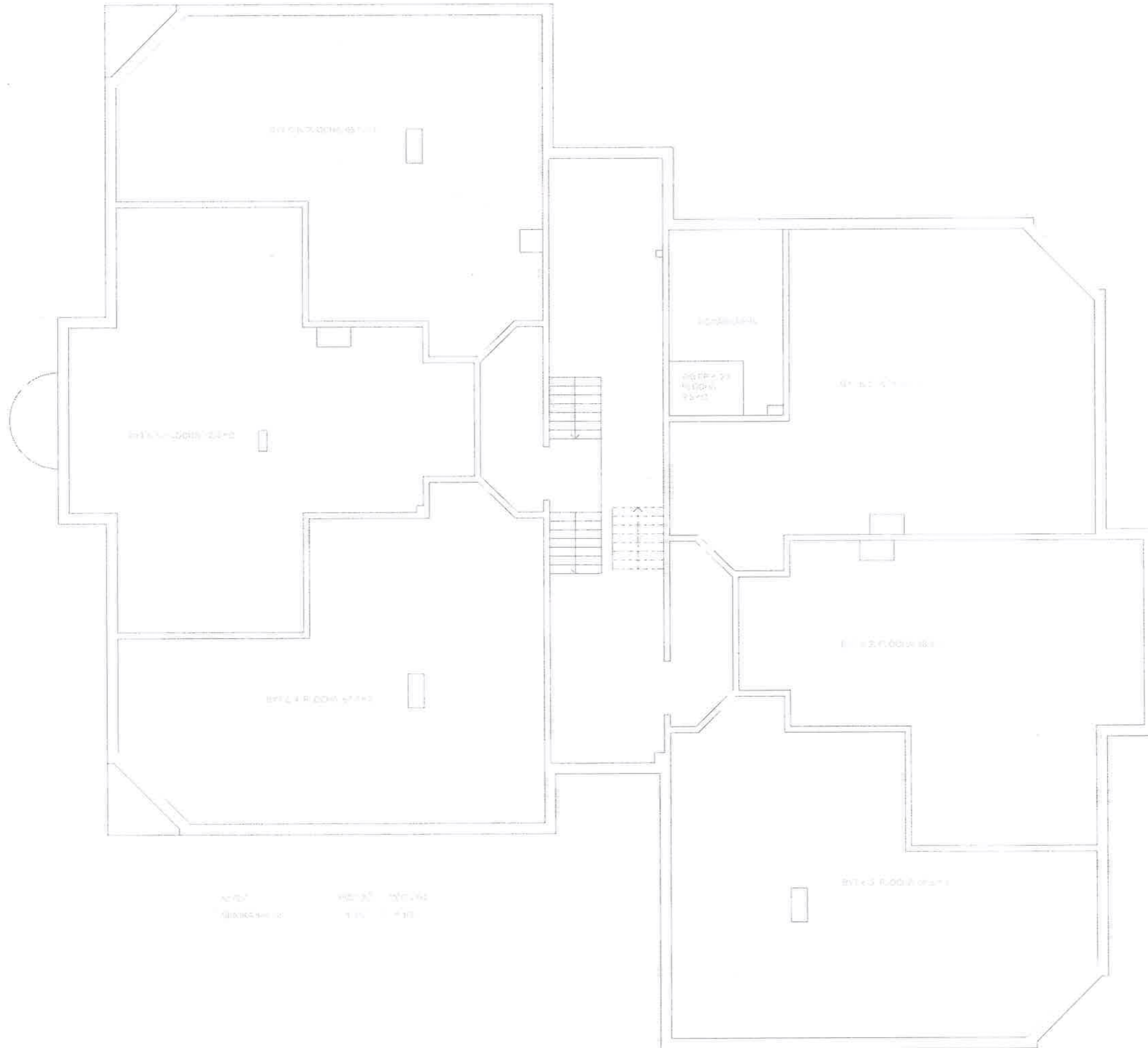
V Jablonci nad Nisou dne: **30.12.2020**
Jméno/a a příjmení ověřující osoby, která legalizaci provedla:
Radka Škodová

Otisk úředního razítka a podpis ověřující osoby:

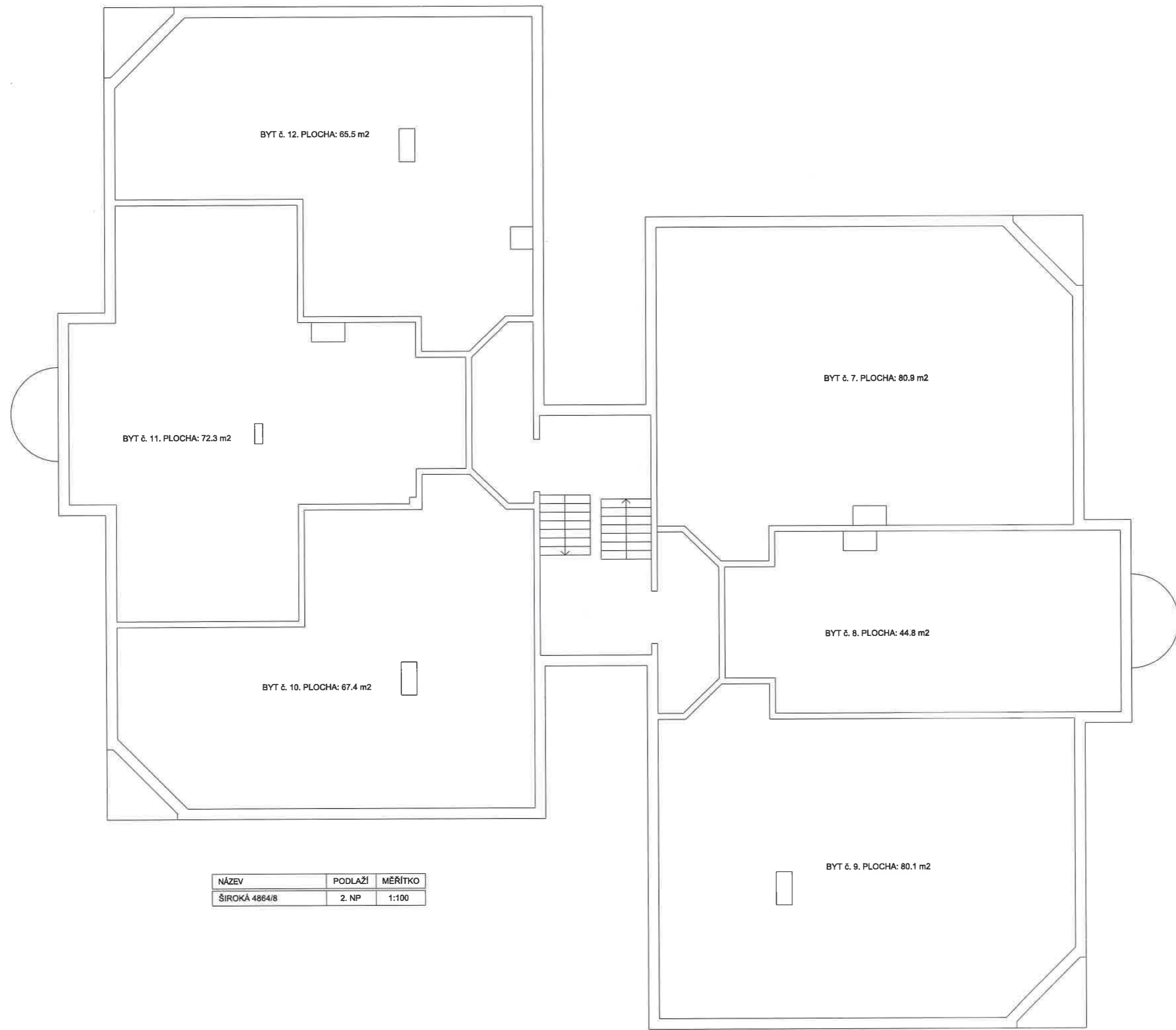




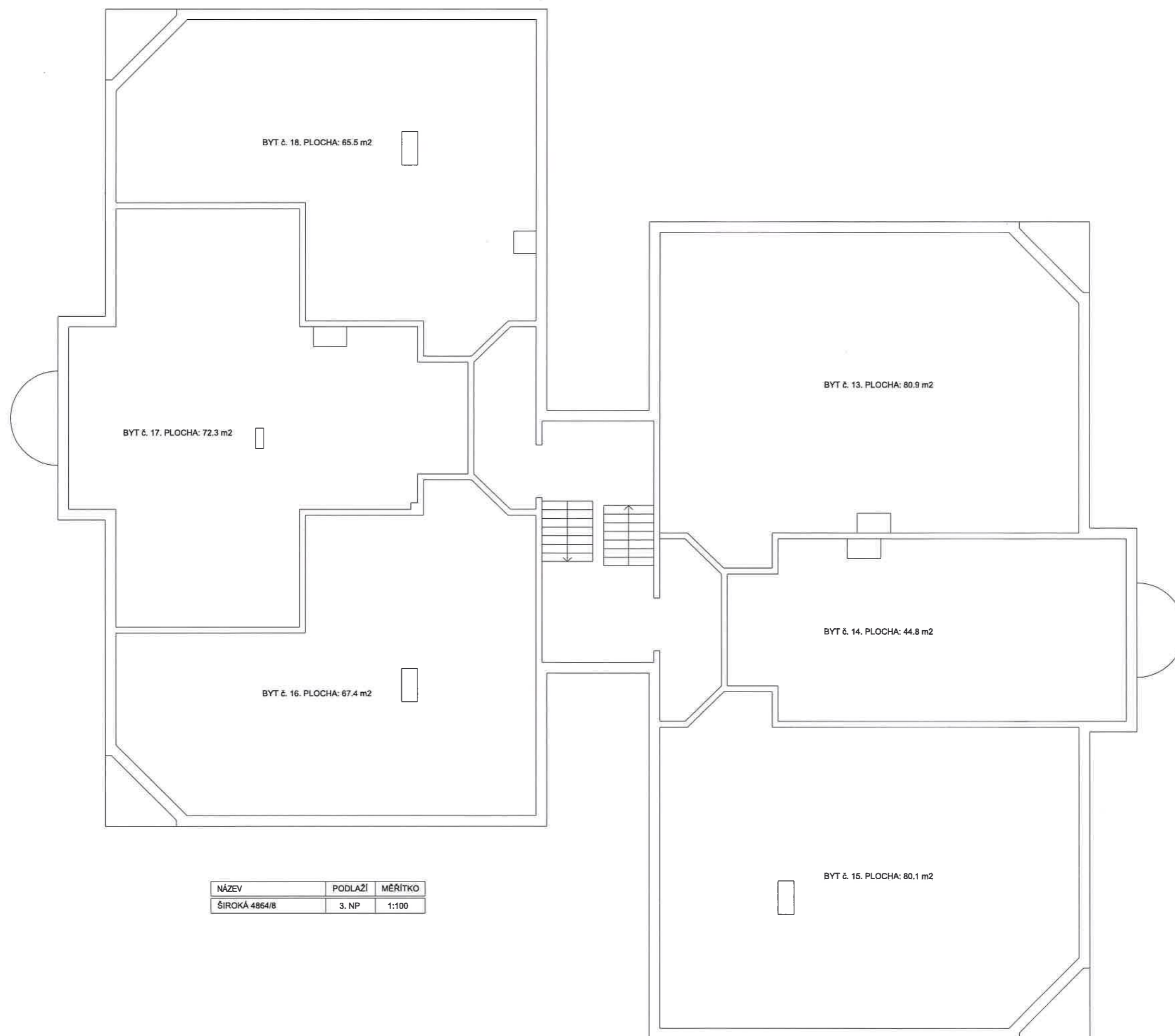
NÁZEV	PODLAŽÍ	MÉRITKO
ŠIROKÁ 4864/8	1. PP	1:100



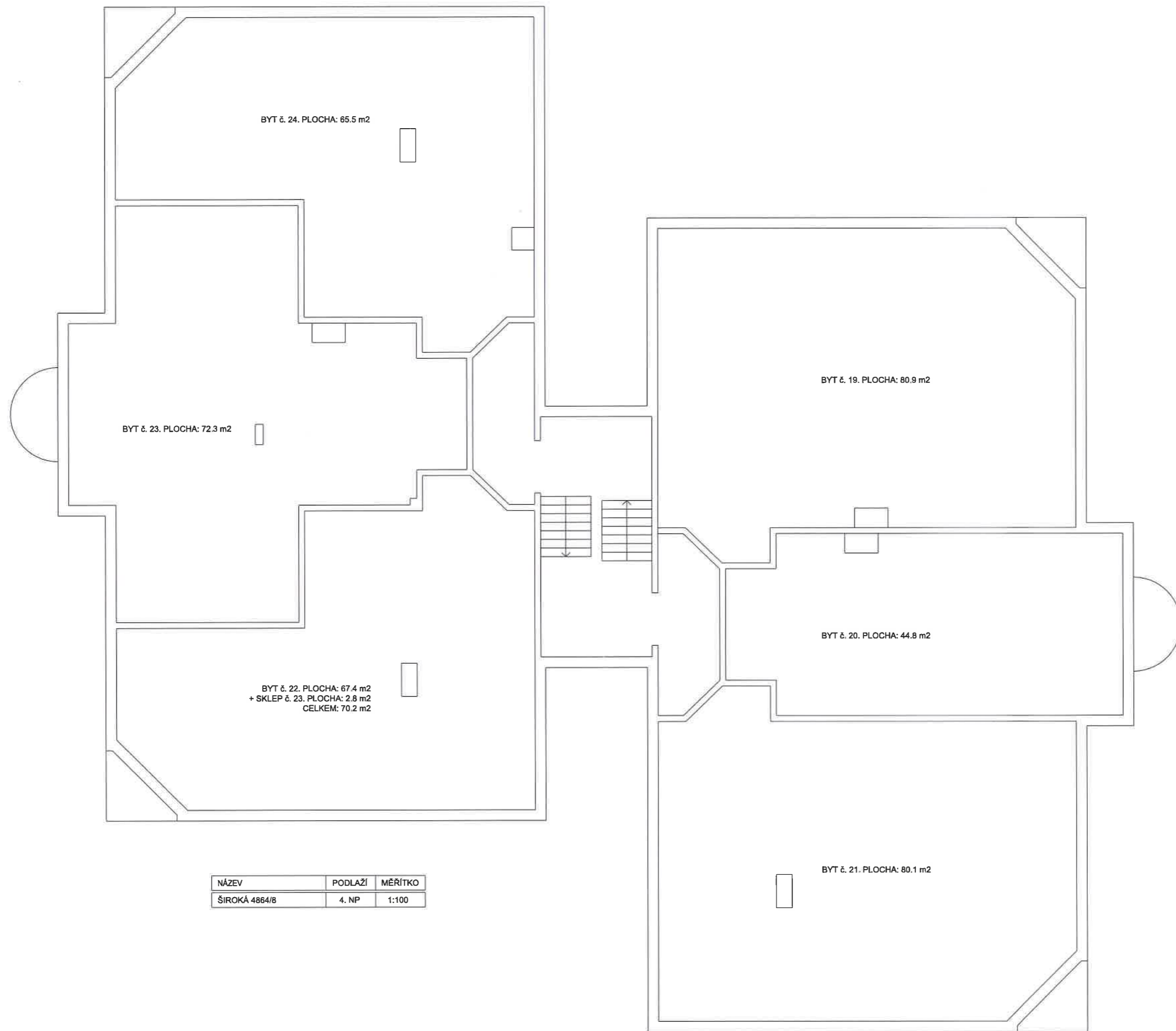
1/4" = 1'-0" 1/8" = 1'-0" 1/16" = 1'-0"
 1/32" = 1'-0" 1/64" = 1'-0" 1/128" = 1'-0"



NÁZEV	PODLAŽÍ	MĚŘÍTKO
ŠIROKÁ 4864/8	2. NP	1:100



NÁZEV	PODLAŽÍ	MĚŘITKO
ŠÍROKÁ 4864/8	3. NP	1:100



NÁZEV	PODLAŽÍ	MĚŘÍTKO
ŠIROKÁ 4864/B	4. NP	1:100

Příloha č. 2 ke změně prohlášení vlastníka

Bytový dům č.p. 4864/8, ulice Široká, Jablonec nad Nisou – Proseč nad Nisou							
	Jednotka číslo (č.p./č.bytu)	Určení jednotky/účel užívání	Podlahová plocha bytu (m²)	Podlahová plocha – sklep zděný (m²)	Podlaží	Spoluvlastnický podíl na společných částech	Výlučné užívání společných prostor (nezapočítává se do podlahové plochy)
1	4864/1	byt/byt	66,5	-	1 NP	665/16324	sklepní kóje -
2	4864/2	byt/byt	58,4	-	1 NP	584/16324	sklepní kóje -
3	4864/3	byt/byt	66,5	-	1 NP	665/16324	sklepní kóje -
4	4864/4	byt/byt	67,4	-	1 NP	674/16324	sklepní kóje balkon
5	4864/5	byt/byt	72,3	-	1 NP	723/16324	sklepní kóje balkon
6	4864/6	byt/byt	65,5	-	1 NP	655/16324	sklepní kóje balkon
7	4864/7	byt/byt	80,9	-	2 NP	809/16324	sklepní kóje balkon
8	4864/8	byt/byt	44,8	-	2 NP	448/16324	sklepní kóje balkon
9	4864/9	byt/byt	80,1	-	2 NP	801/16324	sklepní kóje balkon
10	4864/10	byt/byt	67,4	-	2 NP	674/16324	sklepní kóje balkon
11	4864/11	byt/byt	72,3	-	2 NP	723/16324	sklepní kóje balkon
12	4864/12	byt/byt	65,5	-	2 NP	655/16324	sklepní kóje balkon
13	4864/13	byt/byt	80,9	-	3 NP	809/16324	sklepní kóje balkon
14	4864/14	byt/byt	44,8	-	3 NP	448/16324	sklepní kóje balkon
15	4864/15	byt/byt	80,1	-	3 NP	801/16324	sklepní kóje balkon
16	4864/16	byt/byt	67,4	-	3 NP	674/16324	sklepní kóje balkon
17	4864/17	byt/byt	72,3	-	3 NP	723/16324	sklepní kóje balkon
18	4864/18	byt/byt	65,5	-	3 NP	655/16324	sklepní kóje balkon

Příloha č. 2 ke změně prohlášení vlastníka

19	4864/19	byt/byt	80,9	-	4 NP	809/16324	sklepní kóje balkon
20	4864/20	byt/byt	44,8	-	4 NP	448/16324	sklepní kóje balkon
21	4864/21	byt/byt	80,1	-	4 NP	801/16324	sklepní kóje balkon
22	4864/22	byt/byt	67,4	2,8	4 NP	702/16324	- balkon
23	4864/23	byt/byt	72,3	-	4 NP	723/16324	sklepní kóje balkon
24	4864/24	byt/byt	65,5	-	4 NP	655/16324	sklepní kóje balkon